

СХЕМА РАСПОЛОЖЕНИЯ ЗЕМЕЛЬНОГО УЧАСТКА ИЛИ ЗЕМЕЛЬНЫХ УЧАСТКОВ НА КАДАСТРОВOM ПЛАНЕ ТЕРРИТОРИИ,  
ПОДГОТОВКА КОТОРОЙ ОСУЩЕСТВЛЯЕТСЯ В ФОРМЕ ДОКУМЕНТА НА БУМАЖНОМ НОСИТЕЛЕ  
Утверждена

**СХЕМА РАСПОЛОЖЕНИЯ ЗЕМЕЛЬНОГО УЧАСТКА  
ИЛИ ЗЕМЕЛЬНЫХ УЧАСТКОВ НА КАДАСТРОВOM ПЛАНЕ ТЕРРИТОРИИ**

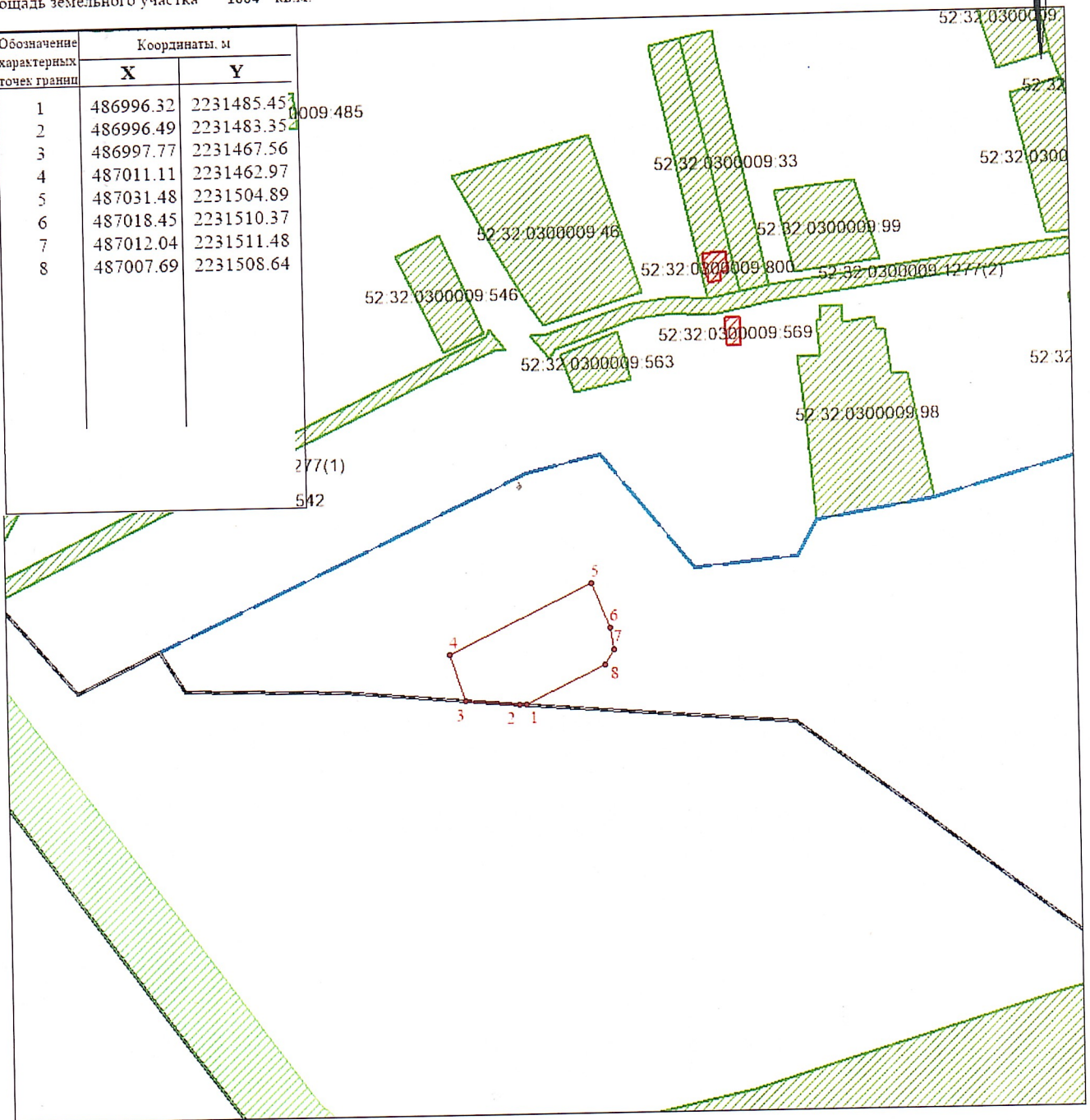
Постановлением администрации  
Дальнеконстантиновского муниципального округа  
Нижегородской области

Адрес: Российская Федерация, Нижегородская область,  
Дальнеконстантиновский муниципальный округ,  
п. Дубрава, ул. Молодежная, земельный участок 81

Категория земель - земли населенных пунктов  
Вид разрешенного использования - ведение садоводства

Условный номер земельного участка -  
Площадь земельного участка 1004 кв.м.

Обозначение характерных точек границ	Координаты, м	
	X	Y
1	486996.32	2231485.45
2	486996.49	2231483.35
3	486997.77	2231467.56
4	487011.11	2231462.97
5	487031.48	2231504.89
6	487018.45	2231510.37
7	487012.04	2231511.48
8	487007.69	2231508.64



Масштаб 1:1600 Система координат МСК 52, зона 2

- Условные обозначения
- - граница образуемого земельного участка
  - - граница земельного участка, по сведениям ЕГРН
  - 52:32:1100002:5019 - обозначение кадастрового номера земельного участка
  - 1 - обозначение характерной точки границы образуемого земельного участка